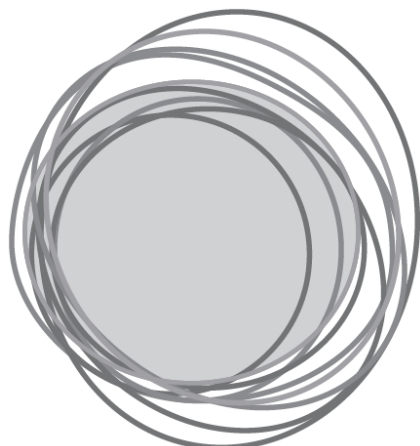




# Louise Schroeder Schule



Vorschule  
Grundschule  
Inklusion  
Kulturschule

Thedestraße 100 | 22767 Hamburg  
Telefon 428 88 69 - 0 | Telefax 428 88 69 - 10  
[www.louise-schroeder-schule.hamburg.de](http://www.louise-schroeder-schule.hamburg.de)

## Informationen zum Schulanfang

Stand: November 2020

### Liebe Eltern,

herzlich willkommen in der Louise Schroeder Schule! Hos geldiniz! Bienvenidos! Welcome!  
Bem vindo!

Wir wünschen Ihrem Kind eine fröhliche und erfolgreiche Schulzeit und freuen uns auf eine gute Zusammenarbeit.

Mit dem vorliegenden Falblatt wollen wir Ihnen einige für den Schulanfang wichtige Informationen geben.

*Aufgrund der aktuellen Situation könnten die Angebote im Ganztage von unserem Konzept abweichen. Sie werden hierüber aktuell informiert.*

### Anmeldung

Nachdem Sie Ihr Kind angemeldet haben, legt die Schule einen Schülerbogen an, der Ihr Kind während der Schulzeit begleiten wird. Alle Angaben und Mitteilungen darin werden vertraulich behandelt. Auf Antrag können Sie Einsicht in den Schülerbogen erhalten.

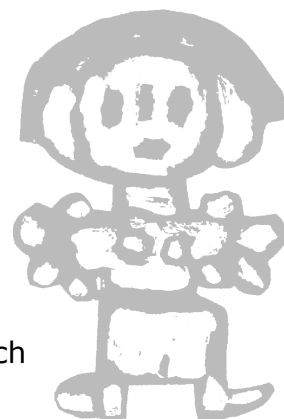
### Hier sind wir ... für Sie da

Schulleiterin  
Stellvertretende Schulleiterin  
Abteilungsleiterinnen

Patricia Renz  
Sabine Ahrens-Nebelung  
Julia Kluge / Ganztage  
Christine Zopff / Unterrichtsentwicklung

Förderkoordinatorin  
Ganztagskoordinatorin  
Koordinierender Erzieher  
Pädagogischer Koordinator  
Beratungslehrerin  
Schulsekretär\*innen  
Hausmeisterehepaar

Andrea Lübbe  
Kathrin Pundsack  
Carsten Campen  
Christian Prosch  
Ulla Reineke  
Sybille Knauer, Imke Mons, Axel Limbach  
Ferize und Mustafa Sahin



Unsere türkischsprachigen Kolleg\*innen Safiye Fidan-Denizhan, Melek Fidan-Akyol und Mithat Tahoglu helfen gerne bei nötigen Übersetzungen.

## Das Kollegium

Sabine Ahrens Nebelung  
Marc Jonas Ashitey  
Meike Andresen  
Jenni Albrecht  
Susanne Baudach  
Matthias Berthé  
Theresa Bleifuß  
Mechthild Borkowski  
Laura Büschking  
Kressy Busch  
Carsten Campen  
Antje Chamier  
Davina Diaz  
Julia Diephaus  
Junia Duden  
Maren Epping  
Kerstin Erler  
Uta Eschweiler  
Melek Fidan-Akyol  
Safiye Fidan-Denizhan  
Martina Freier  
Ole Greifsmühlen  
Myriam Gressner  
Angela Heimann  
Vera Hempel-Hintelmann  
Javier Hernandez  
Johanna Herre  
Christine Hirsch  
Jona Jung  
Jens Karlau  
Christina Kleinow  
Julia Kluge  
Katja Krach-Grimm  
Julia Kruse  
Christoph Lamche  
Andrea Lübbe  
Oliver Lüth  
Nha Tam Luu  
Daniel Malagia  
Antje Meyer  
Silke Möhring  
Sophia Moscagiura  
Serpil Öztürk  
Carsten Paulus  
Angela Pfretzschner  
Angela Plaga  
Anja Ploen  
Christian Prosch  
Kathrin Pundsack  
Ulla Reineke  
Daniela Reinke  
Patricia Renz  
Gino Romero Ramirez  
Ildiko Rohwedder  
Mareike Rutz  
Daniel Sandig  
Stefan Schmack  
Gabriele Schüßler  
Rolf Schwawuski  
Marie Siepman  
Kai Simons  
Jasmin Suter  
Mithat Tahoglu  
Özcan Üsendi  
Sebastian Vassallo  
Frauke Verschwele  
Sophie Wiedermann  
Katrin Wilhelm  
Danail Yankov  
Christine Zopff

## Schulverein

Der Schulverein ist eine gemeinnützige Einrichtung. Mitglieder sind die Eltern der Schule. Durch ihr finanzielles und zeitliches Engagement werden viele Vorhaben gefördert:

- Schulausflüge
- Laternenumzüge
- Anschaffungen für die Schüler\*innenbücherei
- Weihnachtsbasteln
- Schul- und Klassenprojekte
- Klassenreisen
- Aufführungen usw.

Damit auch zukünftig diese schönen Dinge möglich sind, zahlen alle Eltern einen Jahresbeitrag für den Schulverein von EUR 12,- pro Kind.

Dieser Betrag ermäßigt sich auf 10.- Euro pro Kind für alle Schüler\*innen mit Geschwistern an der Schule.

## Eltern in der Schule

Viele Eltern wirken tatkräftig in der Schule mit und zwar sowohl in den Klassen als auch im Elternrat und in Arbeitsgruppen. Vier Wochen nach Beginn des Schuljahres werden auf dem ersten Elternabend zwei **Klassenelternvertreter\*innen** und ihre Stellvertreter\*innen für die Dauer eines Schuljahres gewählt. Klassenelternvertreter\*innen können bei Problemen zwischen Schule und Eltern vermitteln, Elternabende vorbereiten und durchführen, Elterntreffen und Klassenfeste organisieren und den Elternrat auf der Elternvollversammlung wählen. An der Schule gibt es einen engagierten **Elternrat**, in den alle Eltern gewählt werden können. Die Elternratsmitglieder haben in den vergangenen Jahren ihre Mitgestaltungsmöglichkeiten konsequent wahrgenommen.

## Zum Vorschulanfang

Wenn Ihr Kind bis zum 1. Januar 2021 das 5. Lebensjahr vollendet, können Sie einen regulären Vorschulplatz beantragen. Von der Vorschulclassenleiterin werden sie dann angeschrieben und zu einem ersten Elternabend nach den Sommerferien eingeladen. Die Vorschule beginnt dann voraussichtlich am **11. August 2021** mit einer kleinen Feier.

Die Vorschule wird bei uns als teilgebundene Ganztagschule angeboten. Der nachmittägliche Unterricht ist kostenpflichtig\* wie auch die ergänzende Früh-, Spät- und Ferienbetreuung. (\*für BUT - Berechtigte auf Antrag kostenfrei, bitte im Büro melden)

## Zum Schulanfang der 1. Klassen

Im April laden wir alle Kinder zu einer „**Schnupperstunde**“ ein, sofern sie die Schule nicht bereits durch unsere Vorschule kennen. Während Ihr Kind gemeinsam mit Lehrer\*innen und mit anderen zukünftigen Erstklässler\*innen spielt, erzählt und malt, können Sie in einer Gesprächsrunde weitere Informationen über die Schule bekommen. Die "Schnupperstunde" wird von uns in kleinen Gruppen am Vormittag organisiert.

*Hierzu werden wir Sie schriftlich einladen, wenn die aktuellen Fallzahlen rund um die Corona-Pandemie es erlauben.*

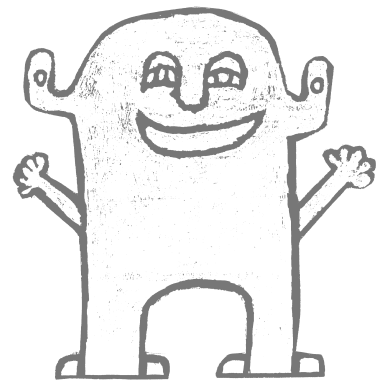
Rechtzeitig erhalten Ihre Kinder eine Einladung zur **Einschulungsfeier** am **10. August 2021**. Gleich nach den Sommerferien wird ein **erster Elternabend** stattfinden, zu dem Sie vom Klassenleitungsteam eingeladen werden. (Voraussichtlicher Termin Do. 5.8.2020)

### Früh-, Spät- und Ferienbetreuung

Die Schule ist montags bis freitags von 8.00 bis 16.00 Uhr geöffnet. Ergänzend gibt es eine kostenpflichtige

- ★ Frühbetreuung vor 8.00 Uhr,
- ★ Spätbetreuung nach 16.00 Uhr sowie
- ★ Ferienbetreuung.

Die Gebühren, die für die Betreuung erhoben werden, sind ebenso wie die für das Mittagessen sozial gestaffelt. Melden Sie Ihr Kind bei Bedarf im Büro zur Betreuung an. Dort erhalten Sie auch alle weiteren wichtigen Informationen.



### Der Schulweg

Bitte üben Sie mit Ihrem Kind den sichersten Weg zur Schule und begleiten Sie es in der ersten Zeit nach der Einschulung auf dem Hin- und Rückweg – vielleicht in Nachbarschaftshilfe. Eine auffällige Kleidung oder Reflektoren an Kleidung und Ranz sind sinnvoll. Unsere Polizeiverkehrslehrerin kommt nach Schulbeginn in die Klassen, um das Verkehrsverhalten der Kinder zu schulen.

# Der Wochenstrukturplan

6.00 - 7.00		Frühbetreuung				
7.00 - 8.00		Frühbetreuung				
Uhrzeit	Montag	Dienstag	Mittwoch	Donnerstag	Freitag	
8.00 - 8.45	Offener Beginn, Förderunterricht					
8.50 - 10.25	Unterricht ( + Frühstückspause in der Klasse)					
10.25 - 11.00	Pause					
11.00 - 12.30	Unterricht					
12.30 - 14.00	Mittagessen + Mittagsfreizeit					
14.00 - 15.30	Kurszeit	Unterricht	Kurszeit	Unterricht	Betreuung	
15.30 - 16.00	Betreuung					
16.00 - 17.00		Spätbetreuung				
17.00 - 18.00		Spätbetreuung				

Ferienbetreuung 8.00 - 16.00  
 Ferienbetreuung 6.00 - 18.00

## Mehr Informationen

finden Sie auf der Homepage und in unseren Broschüren, die Sie im Schulbüro erhalten.



## Tipps für die Schultüte

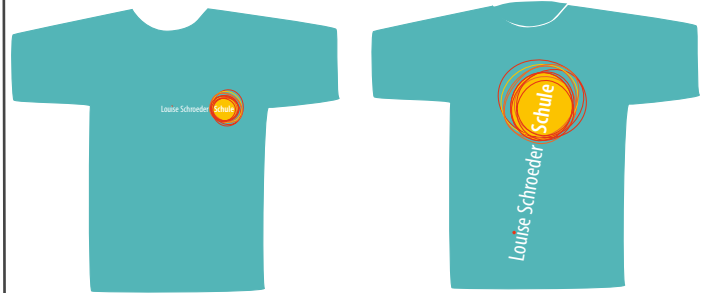


Im Erdgeschoss befindet sich ein Wasserspender.

Mitgebrachte Trinkflaschen können die Kinder dort selbst auffüllen - mit oder ohne Kohlensäure.

Trinkflaschen mit dem Schullogo kosten 8,50 Euro. *In der ersten vollen Schulwoche wird ein Verkauf vor dem Schulgebäude organisiert.*

Unsere Schul-T-Shirts gibt es in den Farben blau, grün und türkis. Sie sind für 11 Euro ebenfalls im Verkauf vor dem Schulbüro erhältlich. *Die Verkaufstermine werden angekündigt.*



## Wichtiges..... nach Schulbeginn

- ✓ Teilen Sie uns bitte **Änderungen der Anschrift** oder der **E- Mail Adresse** sowie der **Telefonnummer** mit. Auch alle Änderungen des Familienstandes und des Sorgerechts müssen der Schule mitgeteilt werden.
- ✓ Bitte nennen Sie uns auch die **Telefonnummer Ihrer Arbeitsstelle oder einer Vertrauensperson**, damit wir im Notfall dort anrufen können.
- ✓ Benachrichtigen Sie uns, wenn Ihr **Kind erkrankt** ist oder aus anderen Gründen die Schule nicht besuchen kann. Rufen Sie hierfür bitte vor 8:00 Uhr im Büro an. Bitte beachten Sie auch das Merkblatt zum Infektionsschutzgesetz
- ✓ Melden Sie Ihr Kind bitte im Schulbüro ab, wenn Sie **umziehen** (auch vor der Einschulung).
- ✓ **Fundsachen** befinden sich im Treppenabgang Thedestraße 102.
- ✓ Die **Schulärztin** Dr. B. Lundius berät Sie gern bei gesundheitlichen Problemen Ihres Kindes. Sie bespricht mit Ihnen auch die Möglichkeiten einer Kur.  
Zuständige Dienststelle: Bahrenfelder Str. 254 (VIVO-Gebäude), 22765 Hamburg  
Kontakt: Jens Vorel, Tel. 42811-3011
- ✓ Lehrer\*innen und Schulleitungsmitglieder sind gern bereit, Ihnen Ihre Fragen zu beantworten oder Sie zu beraten.

